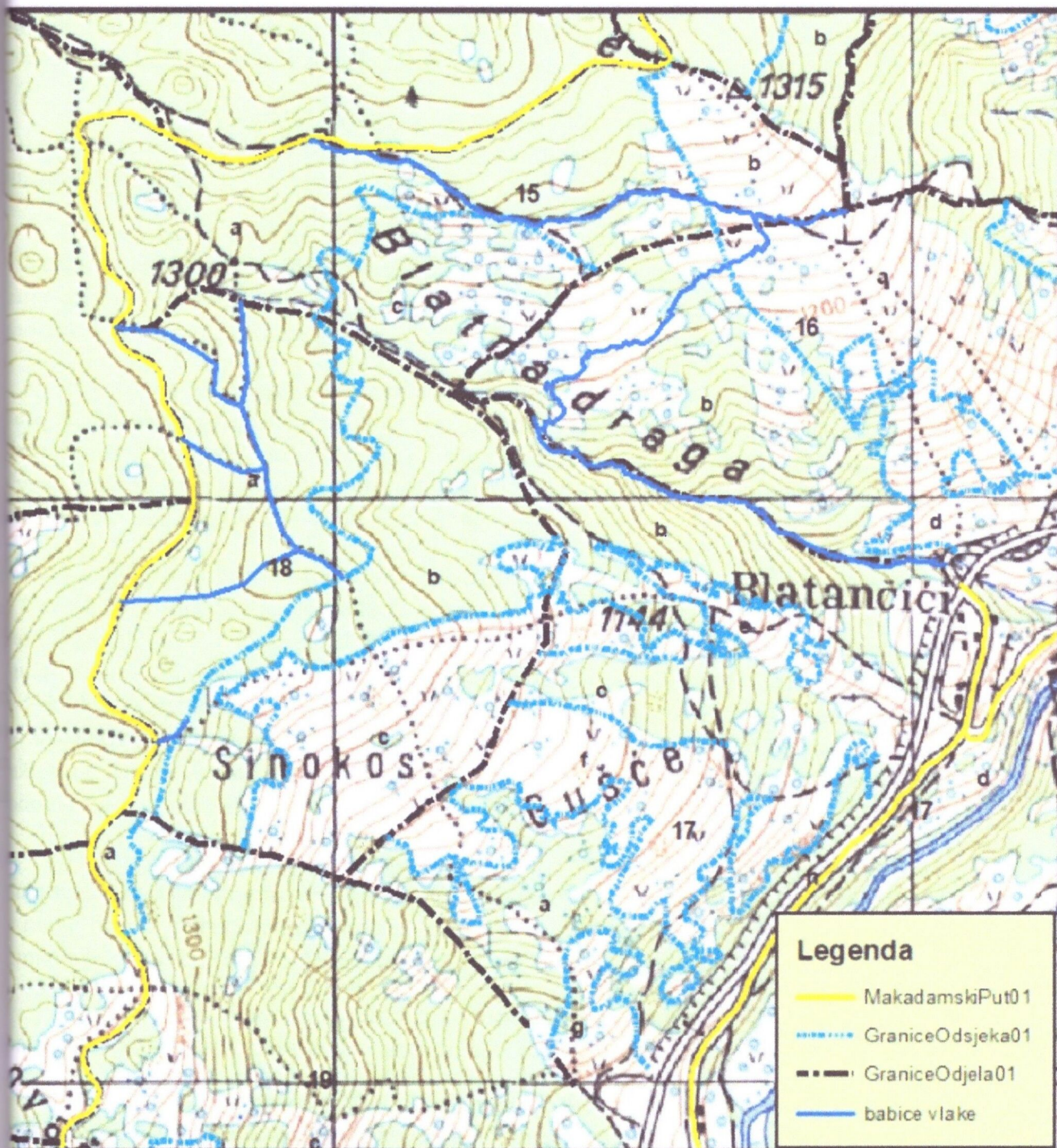


OPĆI PODACI O ODJELU

Šumarija	Tomislavgrad		
Gospodarska jedinica	Šuica		
Odjel	18 a		
Površina (ha)	20,82		
Neto drvena masa (m³)	Četinjače	Listače	Σ
	1.071,54	377,07	1.448,60
Srednja zapremina doznačenih stabala (m³)	0,74		
Srednji promjer doznačenih stabala	25,24		
Ukupan broj doznačenih stabala (komada)	2.304		
Prosječni broj doznačenih stabala (kom/ha)	110,70		
Prosječna doznačena zapremina doznačenih stabala (m³/ha)	82,29		
Srednja udaljenost privlačenja (m)	246		
Uvjeti rada	m³/ha	Jako povoljan	
	Distanca (m)	Jako povoljan	
	Nagib (%)	Jako povoljan	
Dvotjedna dinamika (m³) (odnosi se na cijeli LOT)	480		
Potreban broj radnih dana (odnosi se na cijeli LOT)	39		
Vrijednost poslova (odnosi se na cijeli LOT)	25,09 KM/m³	38.969,03 Σ KM	
Udaljenost od šumarije (km) cca.	30		
Napomena :			



OPĆI PODACI O ODJELU

Šumarija	Tomislavgrad		
Gospodarska jedinica	Šuica		
Odjel	19 a		
Površina (ha)	1,09		
Neto drvena masa (m³)	Četinjače	Listače	Σ
	77,21	27,14	104,35
Srednja zapremina doznačenih stabala (m³)	0,57		
Srednji promjer doznačenih stabala	22,84		
Ukupan broj doznačenih stabala (komada)	218		
Prosječni broj doznačenih stabala (kom/ha)	200,00		
Prosječna doznačena zapremina doznačenih stabala (m³/ha)	114,38		
Srednja udaljenost privlačenja (m)	62		
Uvjeti rada	m³/ha	Jako povoljan	
	Distanca (m)	Jako povoljan	
	Nagib (%)	Jako povoljan	
Dvotjedna dinamika (m³) (odnosi se na cijeli LOT)	480		
Potreban broj radnih dana (odnosi se na cijeli LOT)	39		
Vrijednost poslova (odnosi se na cijeli LOT)	25,09 KM/m³	38.969,03 Σ KM	
Udaljenost od šumarije (km) cca.	30		
Napomena :			

